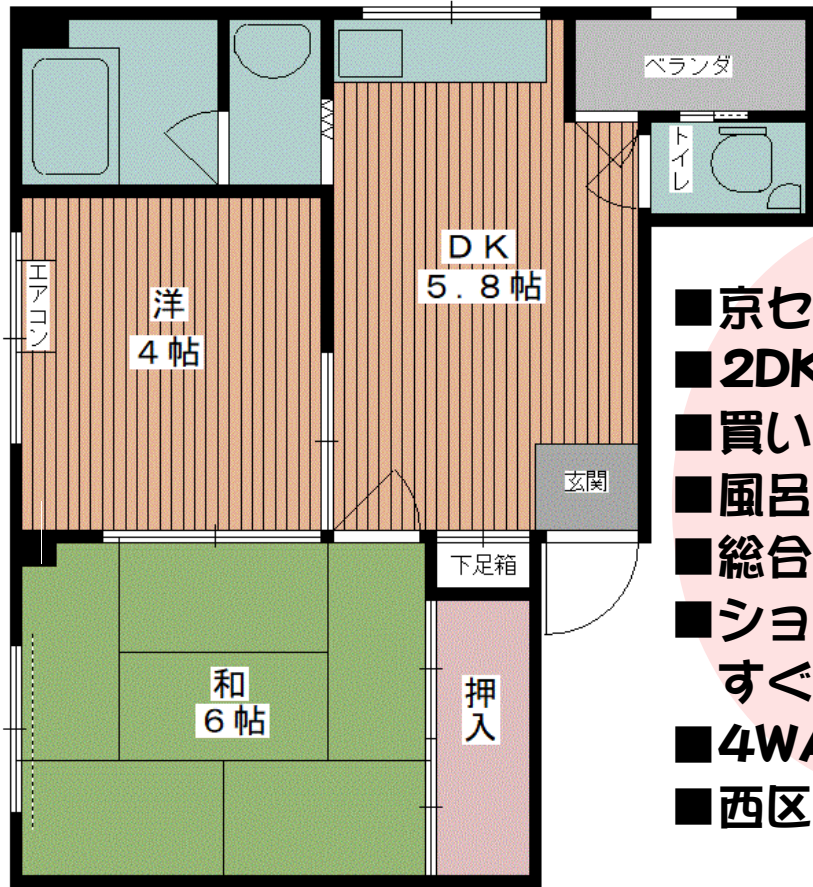


賃貸居住用情報

③ 市岡元町1丁目 2DK 長堀鶴見緑地線 「ドーム前千代崎」駅 徒歩3分

当社には少ない港区の物件



- 京セラドームのすぐ近く
- 2DKでこのお家賃
- 買い物便利
- 風呂トイレセパレート
- 総合病院の近く
- ショッピングセンターすぐ近く
- 4WAY
- 西区寄りの港区

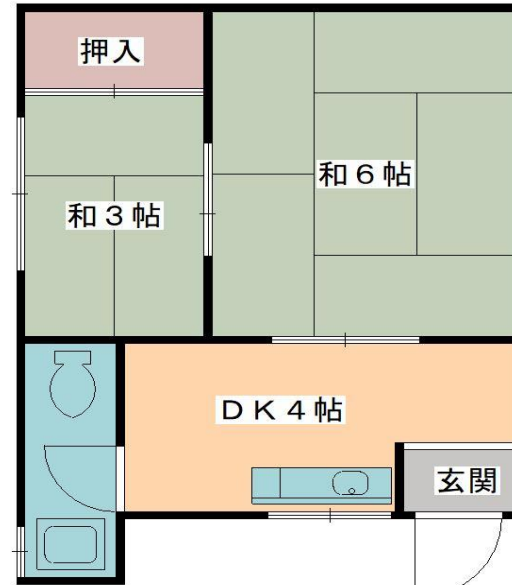
※エレベーターはございません

駅近便利 生活便利

敷金 無し
礼金 10万円
共益費 無し

賃料 60,000円

④ 千代崎2丁目 2K 長堀鶴見緑地線 「ドーム前千代崎」駅 徒歩4分
お家賃低くおさえたい方必見!!



※駐輪場はございません
※エレベーターはございません

- 明るいお部屋
- 商業施設・ホームセンター徒歩圏内
- お部屋広々
- 清潔

★静かな環境
★ドーム近くで野球好きにおすすめ

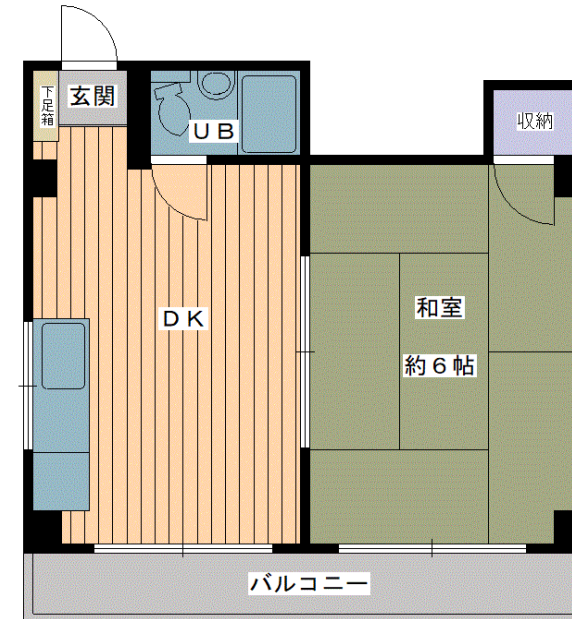


駅近便利 生活便利

敷金 0万円
礼金 5万円
共益費 3千円

賃料 30,000円

⑤ 九条南2丁目 1DK 阪神なんば線 「九条」駅 徒歩3分



- 日当たり良好
- 明るい室内
- 二人入居相談可 バス停すぐ近く
- 水道代2,000/月 (二人+1,000)
- 階段で5階
- エレベーターはございません



駅近便利 生活便利

敷金 0万円
礼金 0万円
共益費 3千円

賃料 39,000円

(一社)大阪府宅地建物取引業協会会員 宅建番号 大阪府知事(4)47353号

アール・エステート繁栄(株)

ホームページはこちら
<http://r-estatehanei.com>



営業時間
AM9:00~
PM6:00
定休日 日・祝日

〒550-0023
大阪市西区千代崎2丁目8番11号
TEL 06-6581-0080
FAX 06-6581-0350

発行日 令和3年6月22日 (資料は発行日現在の内容です。)

*記載物件はすべて仲介です。*ご成約の際は仲介手数料が必要です。*図面と現況が異なる場合現況優先となります。*物件により別途、消費税・商店街費・町会費等必要な場合もございます。*契約の場合、保証委託契約が必要です。*広告内容とイラストは一切関係ございません。

掲載物件以外にも多数物件をご用意して皆様のご来店をお待ち致しております。