



# 賃貸事業情報



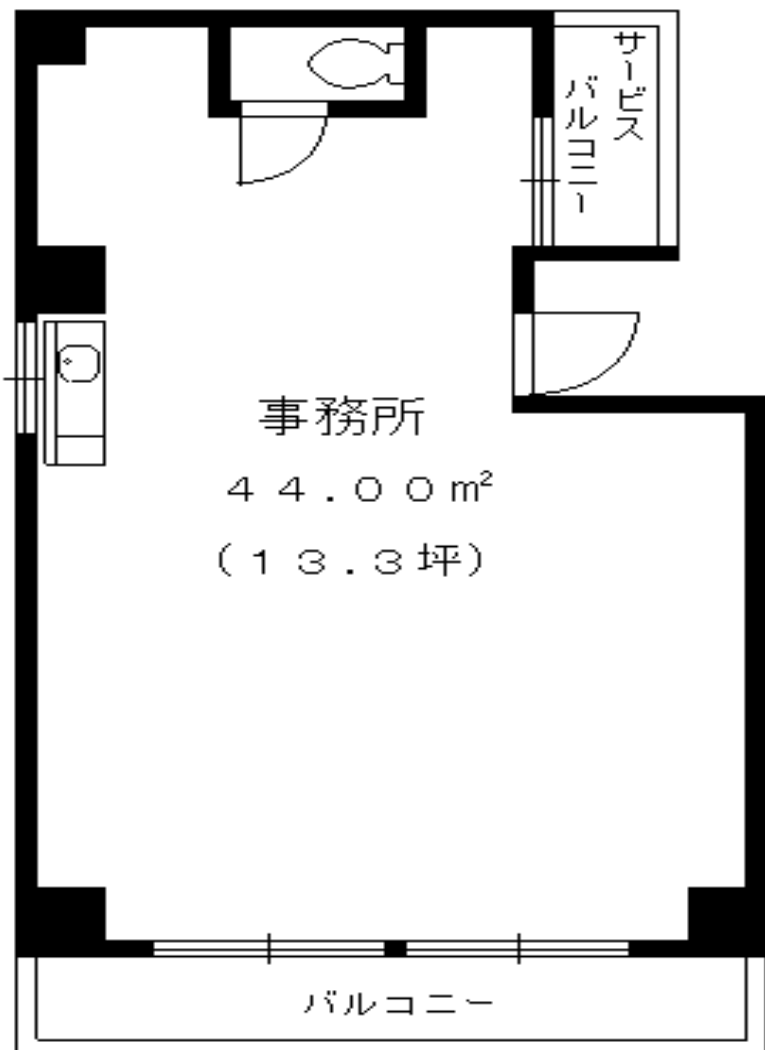
「建」「地」「人」を元気にする不動産カンパニー  
アールエステート  
http://r-estatehanei.com



お気軽に  
お問い合わせください。  
TEL06(6581)0080

## ③ 貸事務所 千代崎1丁目

◎公園横の静かな環境



- 松島公園横
- 前面道路広し
- エレベーターあり
- 静かな環境
- 商業施設近く
- 便利な2WAY
- 内覧随時可能

※現況優先

約44m<sup>2</sup>【約13.3坪】

賃料 **93,000 円**

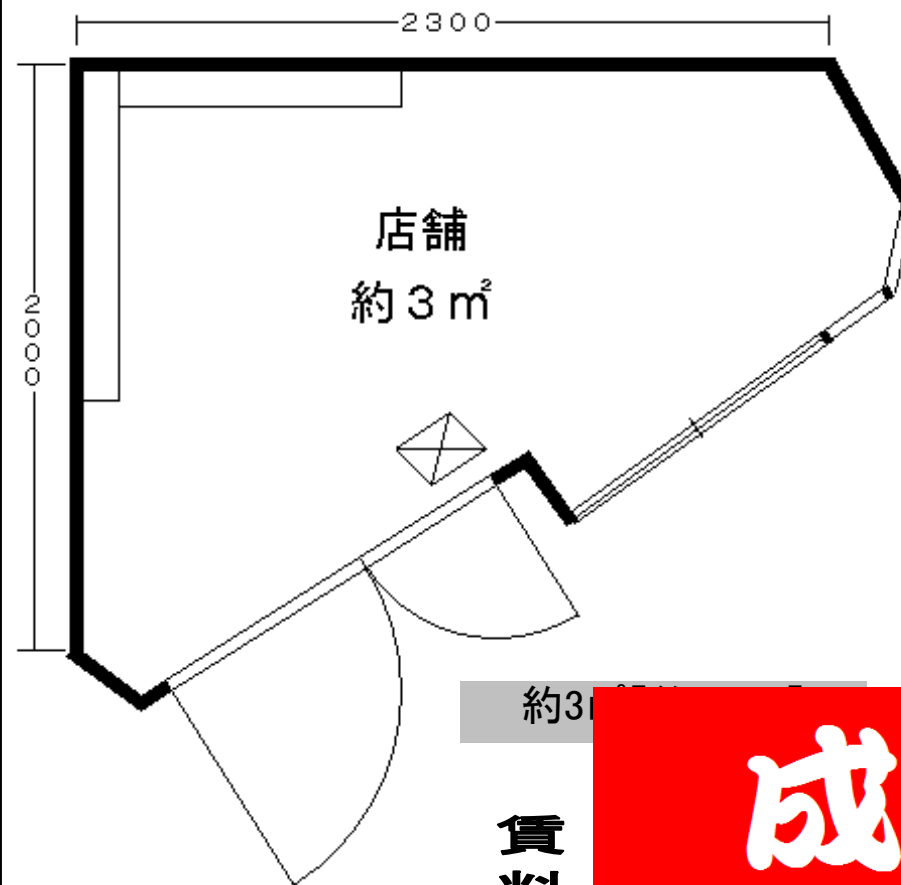
敷金	9.8万円
礼金	18.6万円
共益費	0.5万円

## ④ 貸店舗 九条2丁目

九条2丁目

店頭限定物件

◎物販向き物件◎



- 現況優先
- 物販におススメ
- 商店街の1階店舗
- 小さな小さな店舗
- ガス設備、窓枠、カウンター枠は残置物
- 商店街費別途要
- トイレ共同使用

賃料

**成約済**  
ありがとうございました



# 管理物件募集集中



発行日 令和3年6月11日 (資料は発行日現在の内容です。)

\*消費税・保証委託契約料・水道代定額その他別途必要となる場合もございます。 詳細はスタッフにお尋ね下さい。