



賃貸事業情報



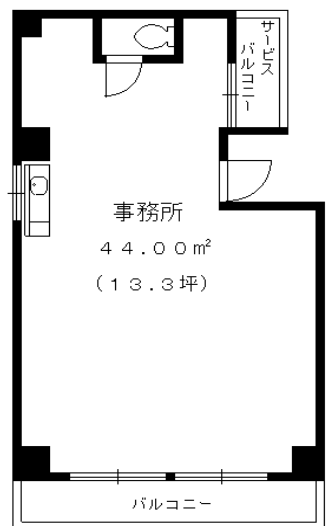
「建」「地」「人」を元気にする不動産カンパニー
アール・エステート
http://r-estatehanei.com



お気軽に
お問い合わせください。
TEL06(6581)0080

③ 貸事務所 千代崎1丁目

◎公園横の静かな環境◎



- 松島公園横
- 前面道路広し
- エレベーターあり
- 静かな環境
- 商業施設近く
- 便利な2WAY
- 内覧随時可能



約44m²【約13.3坪】

敷金 9.8万円
礼金 18.6万円
共益費 0.5万円

賃料 **93,000円**

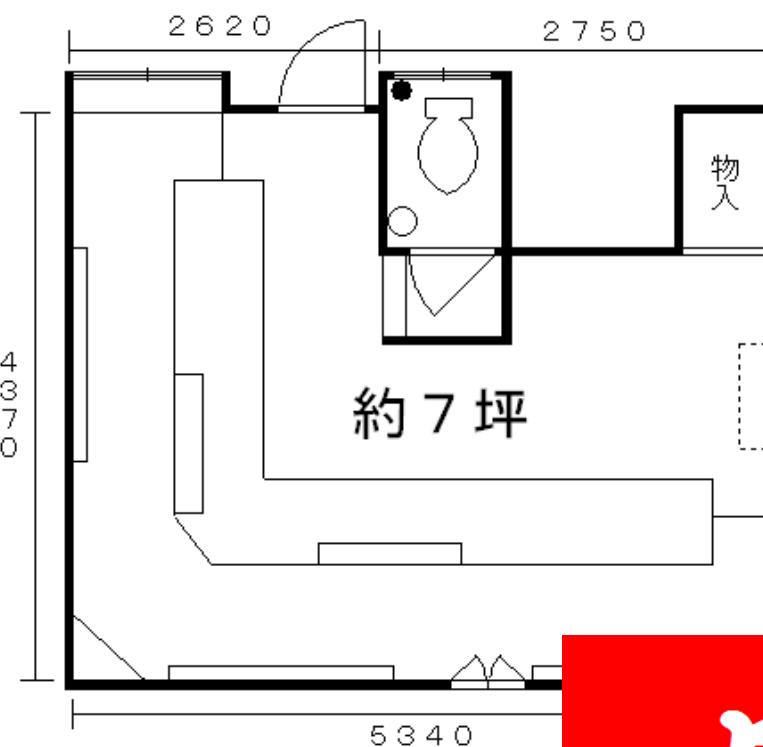
※現状優先

⑤ 貸事務所・店舗 千代崎2丁目

◎飲食居抜き物件◎

※ただし、残置物扱い

- 現況優先
- バーや居酒屋におススメ
- 大通り裏の1階店舗
- 外観シックな雰囲気



4370

約7坪

3270



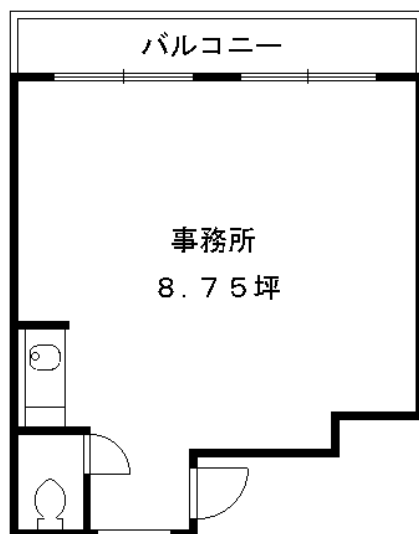
約23m²【約7坪】

賃料

成約済
ありがとうございました

④ 貸事務所 千代崎1丁目

◎公園横の静かな環境◎



- 松島公園横
- 前面道路広し
- エレベーターあり
- 静かな環境
- 商業施設近く
- 便利な2WAY
- 内覧随時可能



約28.93m²【約8.8坪】

敷金 6.7万円
礼金 12.4万円
共益費 5,000円

賃料 **62,000円**

2階



管理物件募集集中



発行日 令和2年10月12日 (資料は発行日現在の内容です。)

*消費税・保証委託契約料・水道代定額その他別途必要となる場合もございます。 詳細はスタッフにお尋ね下さい。