

# 賃貸居住用情報



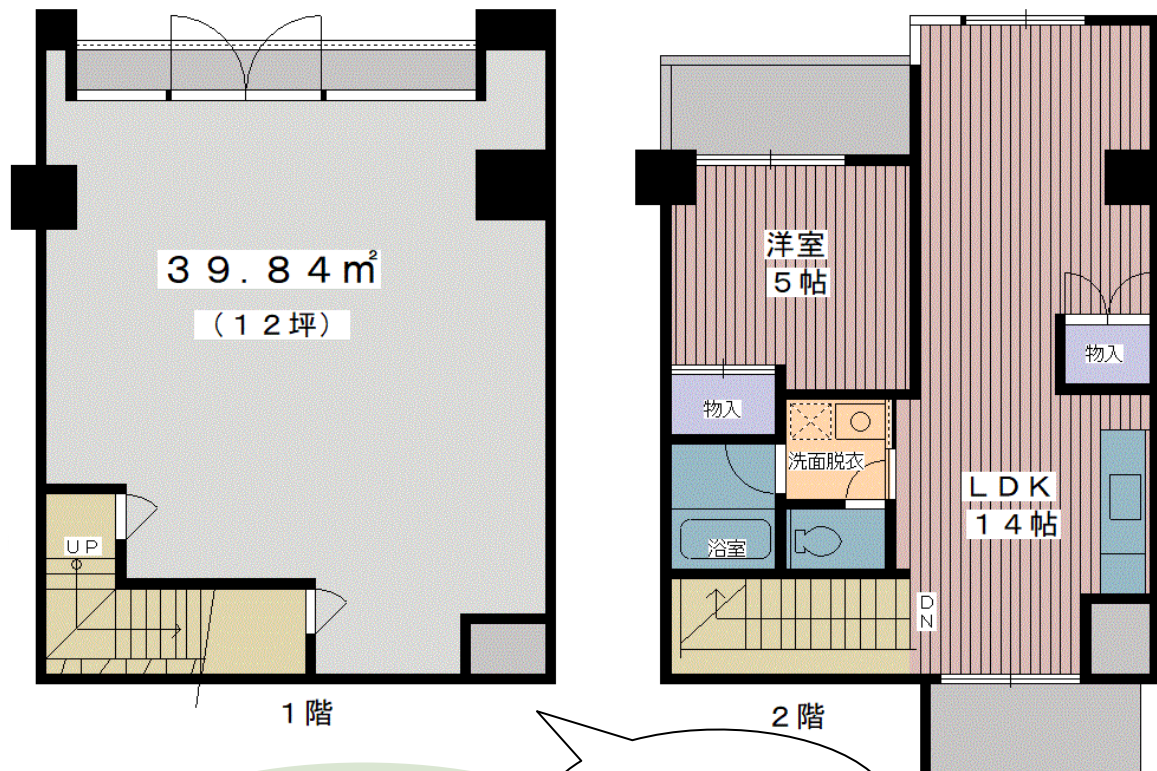
千代崎1丁目  
■保証金 2.4万円  
■賃料 2.4万円  
● 庇有

千代崎2丁目  
■保証金 2.5万円  
■賃料 2.5万円  
● 青空



**1 九条1丁目** 店舗付き住宅 阪神なんば線 「九条」駅 徒歩 **3** 分

自宅で開業したい方必見！！



- 分譲マンション1階
- 電動シャッター
- 2階はきれいにリフォーム済
- 業種相談 (面接あり)
- 駅近<

路面店

生活便利 駅近便利

賃料 **181,500円**

敷金	32万円
礼金	35.2万円
共益費	27.700円

**2 九条2丁目** 1K 阪神なんば線 「九条」駅 徒歩 **1** 分

駅近くのキレイなマンション

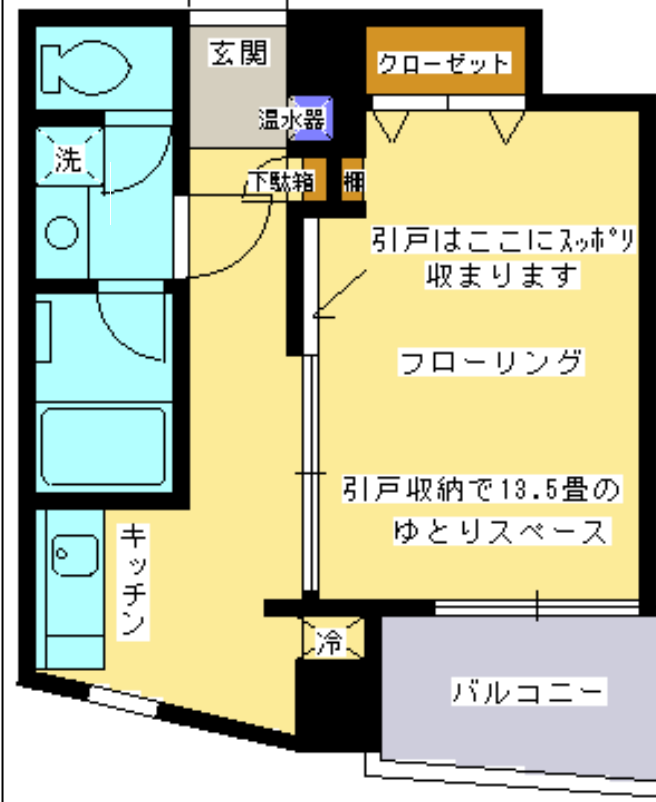
特別キャンペーン中！！

Wi-Fi使用料

入居翌月末まで無料！！

※ご入居の翌々月より月々¥2,000/月

8階



- オール電化
- 明るい室内
- IHシステムキッチン
- モニター付きインターホン
- 女性におすすめ
- 1年未満の短期契約は違約金が発生します
- 宅配ボックスあり
- コンビニ・商店街 徒歩1分で便利♪

駅近便利 生活便利

賃料 **59,000円**

敷金	無し
礼金	5.9万円
共益費	8千円

(一社)大阪府宅地建物取引業協会会員 宅建番号 大阪府知事(4)47353号

アール・エステート繁栄(株)

ホームページはこちら  
<http://r-estatehanei.com>



営業時間  
AM9:00~  
PM6:00  
定休日 日・祝日

〒550-0023  
大阪市西区千代崎2丁目8番11号  
TEL 06-6581-0080  
FAX 06-6581-0350

発行日令和2年11月17日 (資料は発行日現在の内容です。)

\*記載物件はすべて仲介です。\*ご契約の際は仲介手数料が必要です。\*図面と現況が異なる場合現況優先となります。\*物件により別途、消費税・商店街費・町会費等必要な場合もございます。\*契約の場合、保証委託契約が必要です。\*広告内容とイラストは一切関係ございません。

掲載物件以外にも多数物件をご用意して皆様のご来店をお待ち致しております。