

賃貸居住用情報



千代崎1丁目
■保証金 2.4万円
■賃料 2.4万円
●底有

千代崎2丁目
■保証金 2.5万円
■賃料 2.5万円
●青空



1 九条南2丁目 2LDK 阪神なんば線 「九条」駅 徒歩3分

人気のファミリータイプ



- 明るいお部屋
- 風呂・洗面台新品入替
- 二人入居相談可
- 2面バルコニー
- 安心の1ドア2ロック
- オートロック
- 商業施設
- ホームセンター近く
- バス停すぐ近く



生活便利 駅近便利

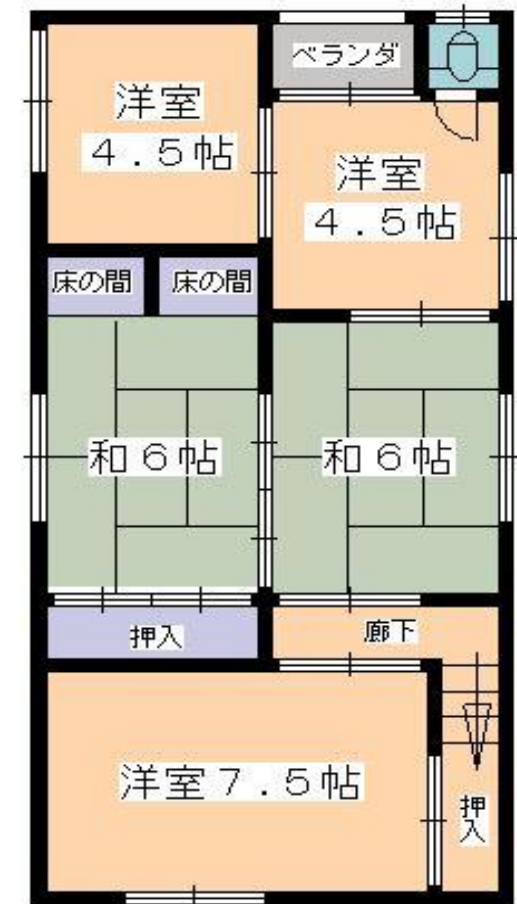
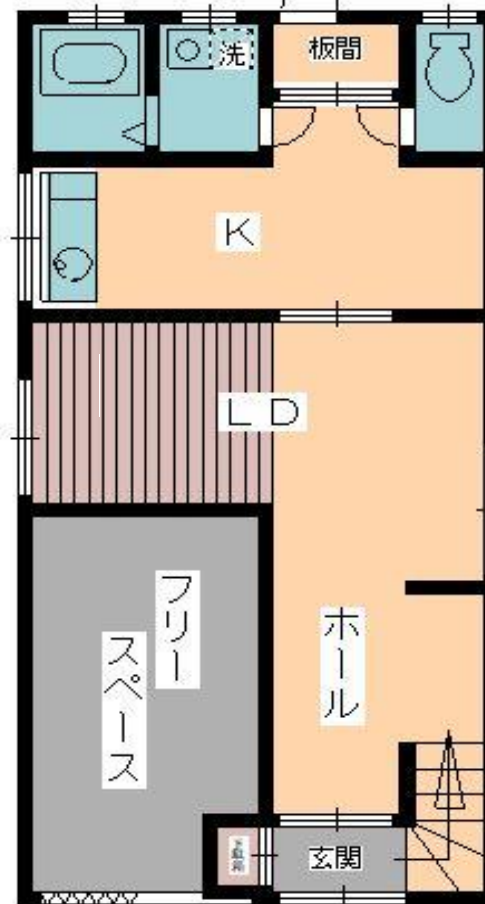


賃料 92,000円

敷金 1万円
礼金 10万円
共益費 8千円

2 千代崎4丁目 5LDK 長堀鶴見緑地線 「ドーム前千代崎」駅 徒歩4分

昭和レトロな一戸建て 5年定期借家契約



駅近便利 生活便利

商業施設・ホームセンター徒歩圏内

賃料 100,000円

敷金 10万円
礼金 0万円
共益費 0千円

(一社)大阪府宅地建物取引業協会会員 宅建番号 大阪府知事(4)47353号

アール・エステート繁栄(株)

ホームページはこちら
<http://r-estatehanei.com>



営業時間
AM9:00~
PM6:00
定休日 日・祝日

〒550-0023
大阪市西区千代崎2丁目8番11号
TEL 06-6581-0080
FAX 06-6581-0350

発行日令和2年8月25日 (資料は発行日現在の内容です。)

*記載物件はすべて仲介です。*ご成約の際は仲介手数料が必要です。*図面と現況が異なる場合現況優先となります。*物件により別途、消費税・商店街費・町会費等必要な場合もございます。*契約の場合、保証委託契約が必要です。*広告内容とイラストは一切関係ございません。

掲載物件以外にも多数物件をご用意して皆様のご来店をお待ち致しております。