



賃貸事業情報



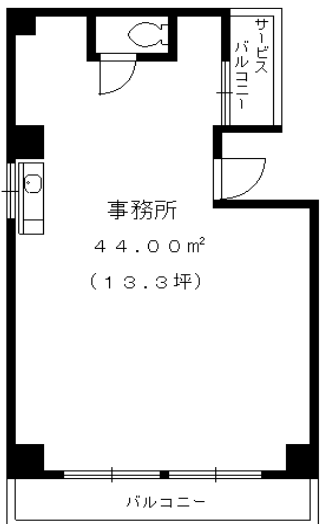
「建」「地」「人」を元気にする不動産カンパニー
アール・エステート
http://r-estatehanei.com



お気軽に
お問い合わせください。
TEL06(6581)0080

③ 貸事務所 千代崎1丁目

◎公園横の静かな環境◎



- 松島公園横
- 前面道路広し
- エレベーターあり
- 静かな環境
- 商業施設近く
- 便利な2WAY
- 内覧随時可能



約44m²【約13.3坪】

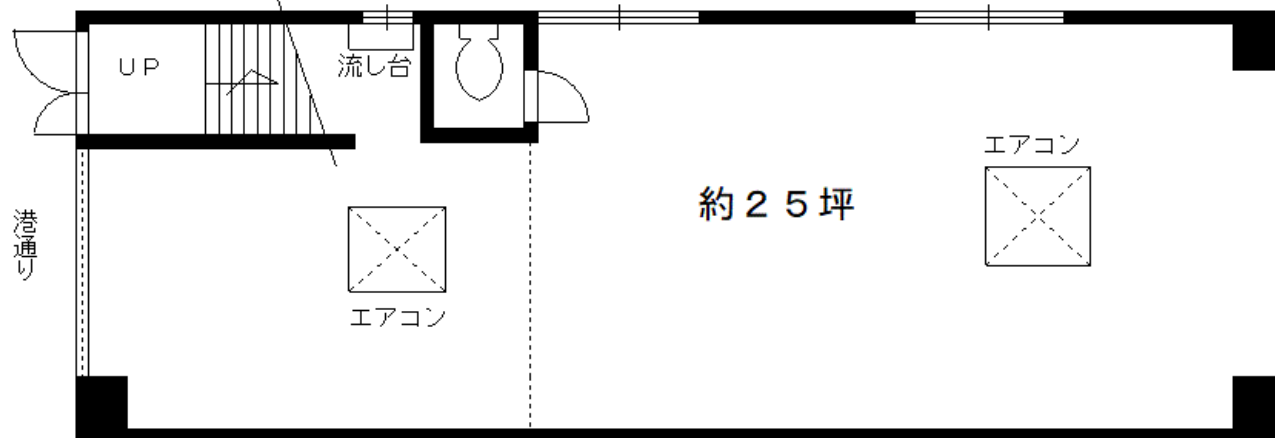
敷金	9.8万円
礼金	18.6万円
共益費	0.5万円

賃料 **93,000円**

※現状優先

⑤ 貸事務所・店舗 千代崎1丁目

◎みなと通りに面す1階店



- 9月中旬まで現状渡し(床張り・壁鏡張り)
- バレエ教室・ダンス教室なら、すぐに始められます。
- 9月中旬からスケルトン渡し
- 業種は相談
- 火災保険・保証会社加入

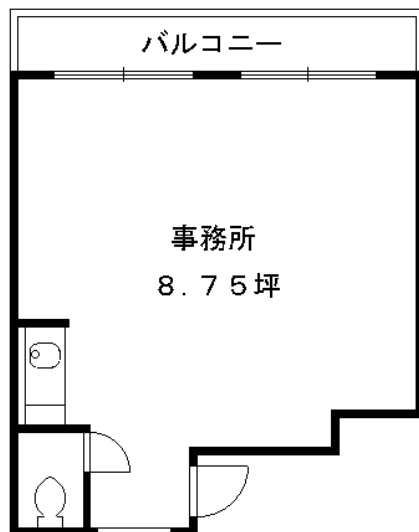
約85m²【約25坪】

敷金	22万円
礼金	44万円
共益費	なし

賃料 **220,000円**

④ 貸事務所 千代崎1丁目

◎公園横の静かな環境◎



- 松島公園横
- 前面道路広し
- エレベーターあり
- 静かな環境
- 商業施設近く
- 便利な2WAY
- 内覧随時可能



約28.93m²【約8.8坪】

敷金	6.7万円
礼金	12.4万円
共益費	5,000円

賃料 **62,000円**

2階



管理物件募集集中



発行日 令和2年9月4日 (資料は発行日現在の内容です。)

*消費税・保証委託契約料・水道代定額その他別途必要となる場合もございます。 詳細はスタッフにお尋ね下さい。